

# ROVERS EN HUN PROOIEN

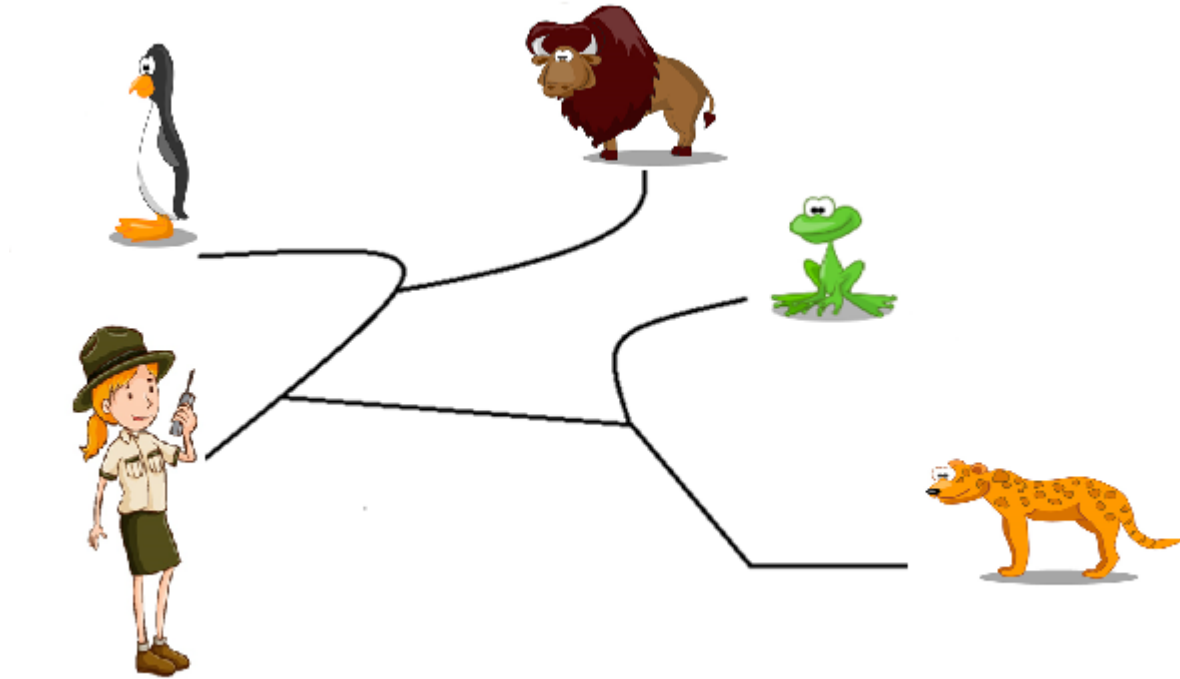
Werkblad  
3<sup>de</sup> graad



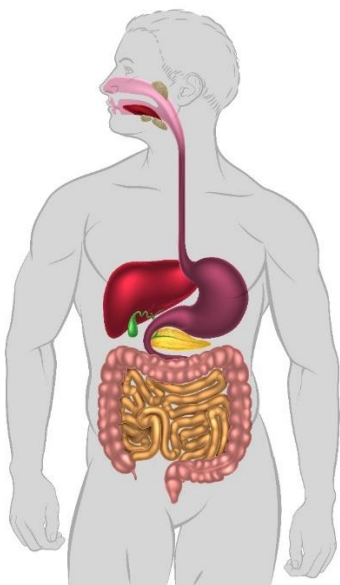
## Rovers en hun prooien

### Wie krijgt wat?

Hier zie je Esther. Esther werkt nog maar pas in ZOO Planckendael. Ze gaat voedsel brengen naar vier dieren. Wie moet nu wat krijgen?



### Onze spijsvertering



**Vlees, planten of nog iets anders?**

Vul in.



\_\_\_\_\_

\_\_\_\_\_

Wat eet het dier?	Dat noemen we dan...	
Alleen planten	_____	Sommige eten vooral vruchten van planten.  Andere eten grassen, takken, bladeren.  Sommige eten vooral zaden.  Kauwen – doorslikken – opboeren – herkauwen; dat zijn • _____
Alleen vlees	_____	
Planten en vlees	_____	
Dode dieren	_____	

Omcirkel het juiste woord in de volgende zin.

De planteneters hebben een langer / korter darmstelsel dan de vleeseters en de alleseters.

### Het gebit verradt het menu

Kijk naar het gebit en schrijf de juiste woorden in de zinnen.

Kies uit: grote hoektanden, scherpe kiezen, plooi kiezen, knobbelkiezen, puntige hoektanden, snijtanden vooraan.

	<p>Dit is de schedel van een vleeseter; dat kun je zien aan de</p> <hr/> <hr/>
	<p>Dit is de schedel van een planteneter; dat kun je zien aan de</p> <hr/> <hr/>
	<p>Dit is de schedel van een alleseter; dat kun je zien aan de</p> <hr/> <hr/>

Onze vraag aan de gids: \_\_\_\_\_

**Ik zeg wat je eet**

- Schrijf onder de foto tot welke soort het dier behoort: vleeseter, aaseter, alleseter, planteneter.



\_\_\_\_\_



\_\_\_\_\_



\_\_\_\_\_



\_\_\_\_\_

**Andere dieren**

- Verbind de foto met het juiste zinnetje en daarna met de naam van het dier. Schrijf onder de naam: alleseter, planteneter, vleeseter of aaseter.



O

O

O

<p><i>Ik val mijn prooi langs achteren of van opzij aan.</i></p>	<p><i>Ik ben een knaagdier met hoge poten en lijk op een haas.</i></p>	<p><i>Ik ben een echte acrobaat en vind heel veel dingen wel lekker.</i></p>
--	--	--

O

O

O

*Indische leeuw*

*Gibbon*

*mara*

\_\_\_\_\_

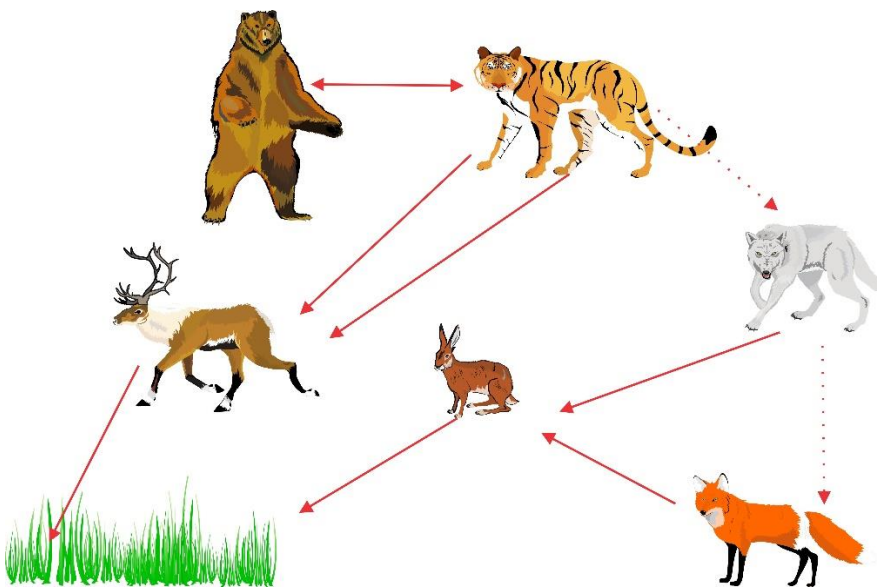


**Wie eet wie?**

- Schrijf bij elk dier een van de volgende woorden: plant, planteneter, vleeseter, alleseter, aaseter. Teken van elk dier een pijl naar wat het eet.



Een **voedselketen** is maar een deel van een **voedselweb**.



**Zoo-woordjes**



- Aangepast zijn** een dier leeft in een gebied waar het perfect past
- Eucalyptus** een plant waar koala's dol op zijn; ze eten niets anders dan eucalyptus.
- Planteneter** een dier dat alleen planten eet.; andere dieren zijn dan weer **vleeseters** of **alleseters**
- Spijsvertering** hoe het voedsel in het lichaam wordt opgelost en gebruikt om in leven te blijven.

**Soorten tanden**

Knipkiezen: tanden die vleeseters gebruiken om het voedsel in kleine stukken te knippen.

Scheurkiezen: tanden die een vleeseter gebruikt om het vlees van het bot te scheuren.

Plooi kiezen: tanden waarmee planteneters hun voedsel kauwen.

Knobbelkiezen: tanden die een alleseter nodig heeft om zowel planten als vlees te malen.

Hoektanden: scherpe tanden die vooral vleeseters nodig hebben om hun prooi te doden.

**Voedsel malen**

met kiezen het voedsel in de mond kleiner maken.

**Voedselketen**

is een manier waarop we de natuur ordenen volgens wie eet wie? De voedselketen begint met een plant.

**Voedselweb**

diverse voedselketens door elkaar.