

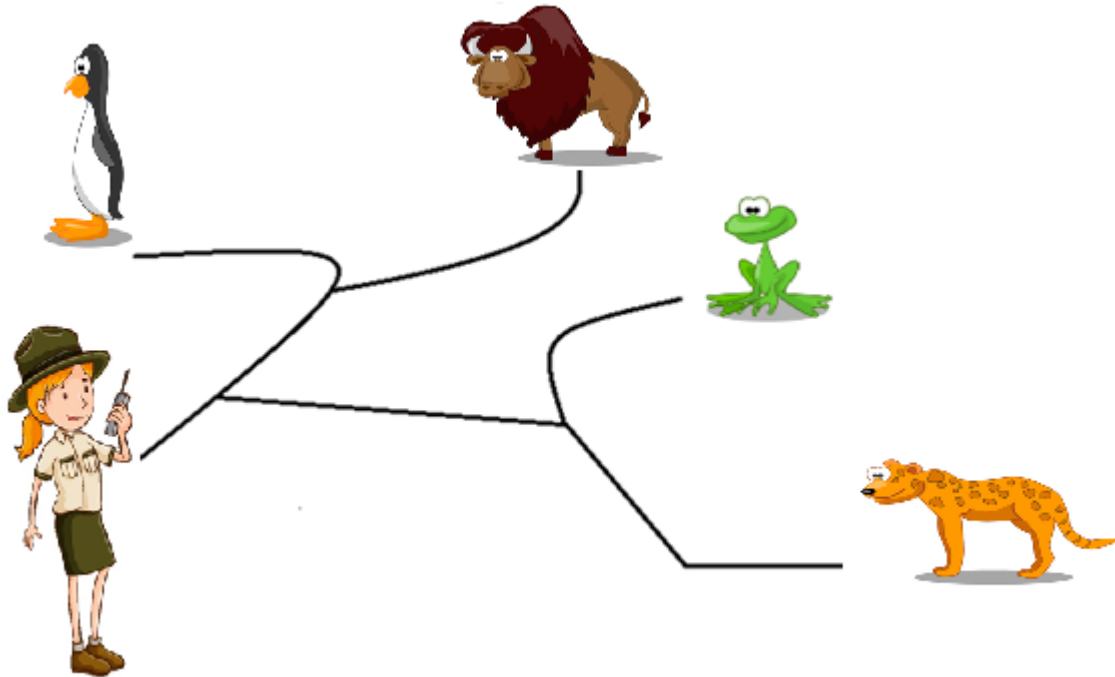
ROVERS EN HUN PROOIEN

Werkblad
2^{de} graad

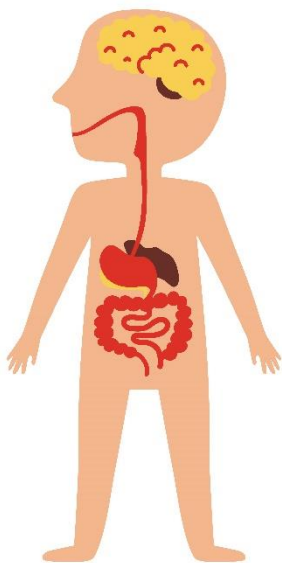
Rovers en hun prooi

Wie krijgt wat?

Hier zie je Esther. Esther werkt nog maar pas in ZOO Planckendael. Ze gaat voedsel brengen naar vier dieren. Wie moet nu wat krijgen?



Onze spijsvertering



Vlees, planten of nog iets anders?

Vul in.



Wat eet het dier?	Dat noemen we dan...	
Alleen planten	_____ 	Sommige eten vooral vruchten van planten. Andere eten grassen, takken, bladeren. Sommige eten vooral zaden. Kauwen – doorslikken – opboeren – herkauwen; dat zijn • _____
Alleen vlees	_____ 	
Planten en vlees	_____ 	
Dode dieren	_____ 	

Omcirkel het juiste woord in de volgende zin.

De planteneters hebben een langer / korter darmstelsel dan de vleeseters en de alleseters.

Het gebit verradt het menu

- Kijk naar het gebit en schrijf de juiste woorden in de zinnen.
Kies uit: grote hoektanden, scherpe kiezen, plooi kiezen, knobbelkiezen, puntige hoektanden, snijtanden vooraan.

	<p>Dit is de schedel van een vleeseter; dat kun je zien aan de</p> <hr/> <hr/>
	<p>Dit is de schedel van een planteneter; dat kun je zien aan de</p> <hr/> <hr/>
	<p>Dit is de schedel van een alleseter; dat kun je zien aan de</p> <hr/> <hr/>

Onze vraag aan de gids: _____

Ik zeg wat je eet

- Schrijf onder de foto tot welke soort het dier behoort: vleeseter, aaseter, alleseter, planteneter.









Andere dieren

- Verbind de foto met het juiste zinnetje en daarna met de naam van het dier.
- Schrijf onder de naam: alleseter, planteneter, vleeseter of aaseter.



O

O

O

<p><i>Ik val mijn prooi langs achteren of van opzij aan.</i></p>	<p><i>Ik ben een knaagdier met hoge poten en lijk op een haas.</i></p>	<p><i>Ik ben een echte acrobaat en vind heel veel dingen wel lekker.</i></p>
--	--	--

O

O

O

Indische leeuw

gibbon

mara

- Onder elk dier staat wat het eet. Kun je ook vertellen hoe je dat aan het dier zou kunnen zien?



Aaseter



Vleeseter



Planteneter

Zoo-woordjes



Aangepast zijn	een dier leeft in een gebied waar het perfect past
Eucalyptus	een plant waar koala's dol op zijn; ze eten niets anders dan eucalyptus.
Planteneter	een dier dat alleen planten eet; andere dieren zijn dan weer vleeseters of alleseters
Spijsvertering	hoe het voedsel in het lichaam wordt opgelost en gebruikt om in leven te blijven.
Soorten tanden	<p>Knipkiezen: tanden die vleeseters gebruiken om het voedsel in kleine stukken te knippen.</p> <p>Scheurkiezen: tanden die een vleeseter gebruikt om het vlees van het bot te scheuren.</p> <p>Plooi kiezen: tanden waarmee planteneters hun voedsel kauwen.</p> <p>Knobbelkiezen: tanden die een alleseter nodig heeft om zowel planten als vlees te malen.</p> <p>Hoektanden: scherpe tanden die vooral vleeseters nodig hebben om hun prooi te doden.</p>
Voedsel malen	met kiezen het voedsel in de mond kleiner maken.