

# LES PRÉDATEURS ET LEURS PROIES

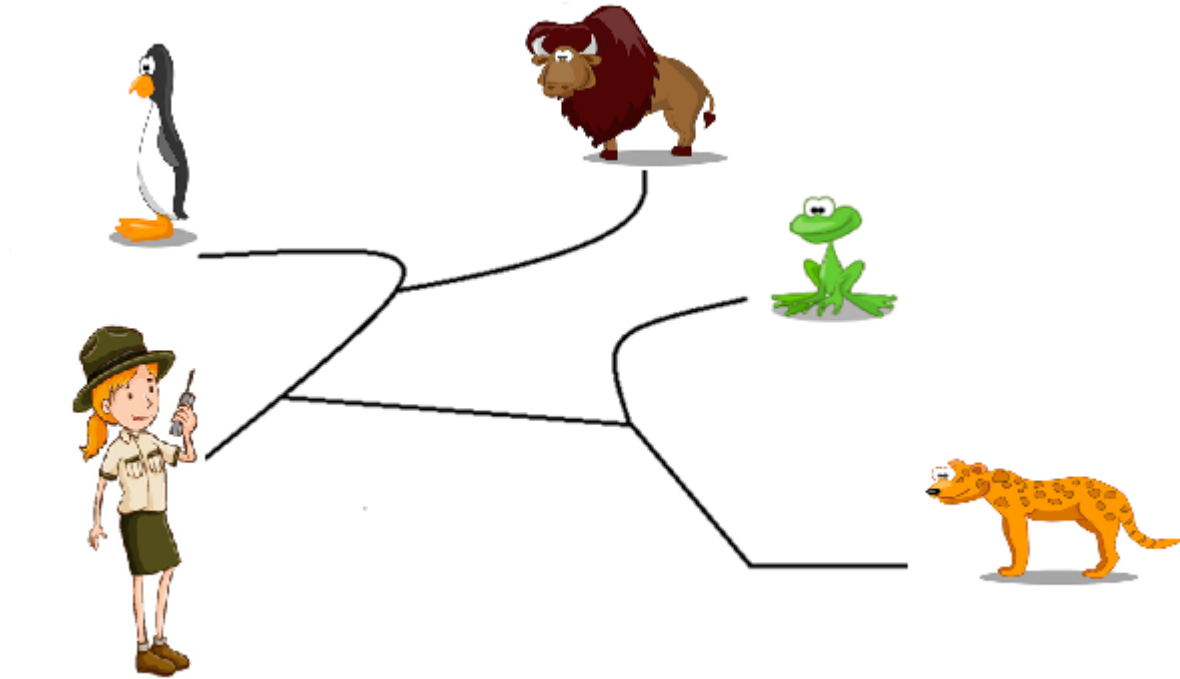
Fiche de travail  
3e degré



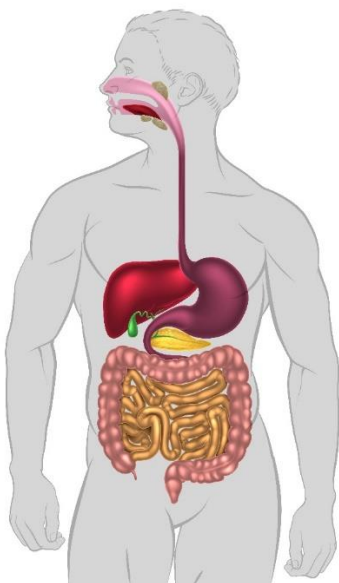
## Les prédateurs et leurs proies

### Qui reçoit quoi ?

Voici Esther. Esther vient tout juste de commencer à travailler au ZOO Planckendael. Elle va apporter de la nourriture à quatre animaux. Qui doit recevoir quoi ?



### Notre digestion



Nom :

Classe :

Date :

**De la viande, des plantes ou encore autre chose ?**

Complète.



\_\_\_\_\_

\_\_\_\_\_

Que mange l'animal ?	Nous les appelons ...	
Uniquement des plantes	_____	<p>Certains mangent surtout les fruits des plantes.</p> <p>D'autres mangent des herbes, des branches, des feuilles.</p> <p>Certains mangent surtout des graines.</p> <p>Mâcher - avaler - régurgiter - mâcher de nouveau; ce sont des _____</p>
Uniquement de la viande	_____	
Des plantes et de la viande	_____	
Des animaux morts	_____	

Entoure le mot exact dans la phrase suivante.

Les herbivores ont un intestin plus long / plus court que les carnivores et les omnivores.

Nom :


Classe :

Date :

### La dentition en dit long sur le menu

Observe la dentition et écris les mots exacts dans les phrases.

Choisis parmi ceci : grandes canines, dents tranchantes, molaires plissées, molaires plates, canines pointues, incisives à l'avant.

	<p>C'est le crâne d'un carnivore. Ça se voit aux</p> <hr/> <hr/>
	<p>C'est le crâne d'un herbivore. Ça se voit aux</p> <hr/> <hr/>
	<p>C'est le crâne d'un omnivore. Ça se voit aux</p> <hr/> <hr/>

Nom :

Classe :

Date :

Notre question au guide : \_\_\_\_\_

### Je dis ce que je mange

- Écris sous la photo à quelle espèce appartient l'animal : carnivore, charognard, omnivore, herbivore.



Nom :

Classe :

Date :

### Autres animaux

- Relie la photo à la bonne phrase et ensuite au nom de l'animal.  
Écris sous le nom : omnivore, herbivore, carnivore ou charognard.



O

*J'attaque ma proie par l'arrière ou de côté.*



O

*Je suis un rongeur à grandes pattes et ressemble à un lièvre.*



O

*Je suis un vrai acrobate et je raffole de nombreuses choses.*

O

*Lion d'Asie*

O

*Gibbon*

O

*Mara*

\_\_\_\_\_

\_\_\_\_\_

\_\_\_\_\_

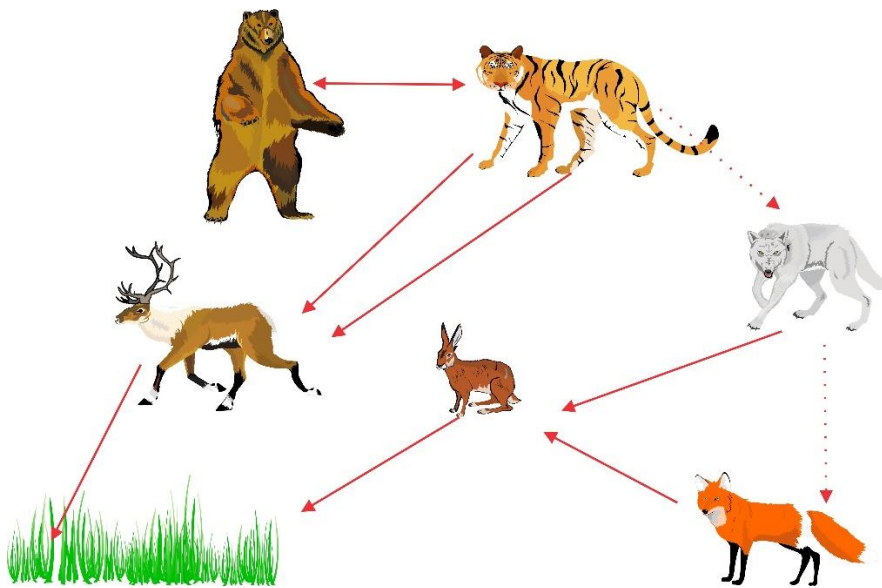


**Qui mange qui ?**

- Pour chaque animal, écris un des mots suivants : plante, herbivore, carnivore, omnivore, charognard.  
Trace une flèche rejoignant chaque animal à ce qu'il mange.



Une **chaîne alimentaire** n'est qu'une partie d'une **toile alimentaire**.



**Lexique zoologique**



**Être adapté**

Un animal vit sur un territoire qui lui correspond parfaitement.

**Eucalyptus**

Une plante dont raffolent les koalas ; ils ne mangent rien d'autre que de l'eucalyptus.

**Herbivore**

Un animal qui mange uniquement des plantes ; les autres animaux sont des **carnivores** ou **omnivores**.

**Digestion**

La manière dont la nourriture est assimilée et utilisée pour rester en vie.

Nom :

Classe :

Date :

**Types de dents**

Molaires coupantes : dents utilisées par les carnivores pour découper la viande en petits morceaux.

Dents carnassières : dents utilisées par un carnivore pour déchiqueter la viande

Molaires plissées : dents avec lesquelles les herbivores mâchent leur nourriture.

Molaires plates : dents dont a besoin un omnivore pour broyer aussi bien des plantes que de la viande.

Canines : dents tranchantes dont ont besoin surtout les carnivores pour tuer leur proie.

**Broyer de la nourriture**

Réduire avec les dents la nourriture en plus petits morceaux dans la bouche.

**Chaîne alimentaire**

Est un schéma représentant l'ordre des éléments de la nature en fonction de qui mange qui. La chaîne alimentaire commence par une plante verte.

**Toile alimentaire**

Entremêlement de diverses chaînes alimentaires.